

产品介绍

风速传感器，为传统一体式风速仪，探杆改为铝合金材质。相比较老款，产品更新了很多实用功能。相比较传统一体式风速仪的ABS探杆，更换成了铝合金探杆，探杆强度更高，耐用性更强等特点，在工业设备、暖通、楼宇通风等管道上得到广泛应用。

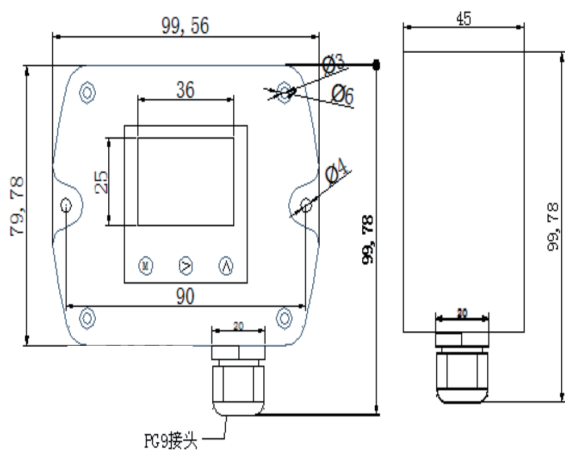
技术参数

- 测量范围：初始量程0-30m/s和初始量程0-80m/s（可按键自行设置初始量程内的任意量程）
- 输出信号：0-10V，4-20mA，RS485（可自行切换，操作便捷）
- 产品精度：1%（实际选用量程范围大小与精度有关）
- 介质温度：-25°C~+85°C
- 适用电源：24VDC

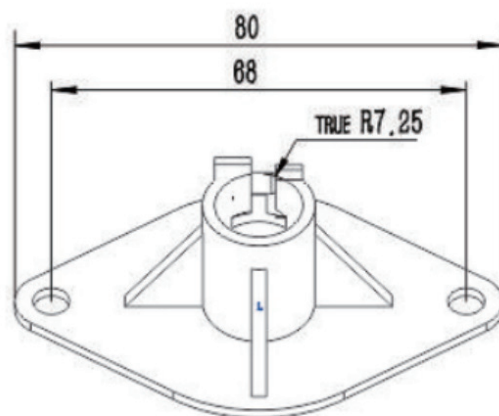


外形尺寸

整体尺寸(mm)



安装法兰尺寸(mm)



电器接线图

输出信号跳线	I	●	4-20MA输出
		●	公共端
	V	●	0-10V输出

接线端子图	●	A RS-485通信
	●	B RS-485通信
	●	24V+ 电源正
	●	BND电源负
	●	IOUT 4-20MA电流输出
	●	VOUT 0-10V电压输出

注：该图仅为接线原理示意图

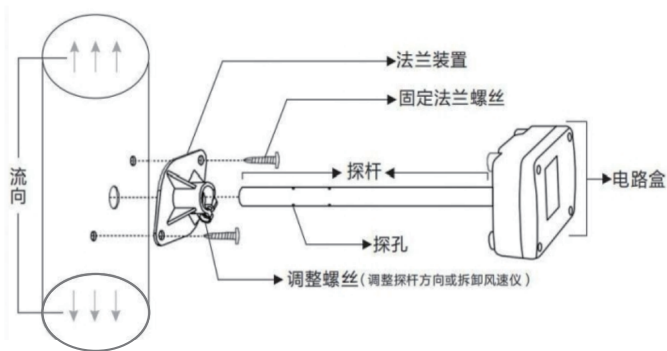
量程设置

界面	说明
Lo	设置低点显示值
HI	设置高点显示值
Un	单位显示:PA、psi、m/s
bps	波特率设置:9600、19200、57600、115200
Adr	从机地址:1-255
KCV	比例K值
FLr	滤波系数:1-50
Zo	零点切除

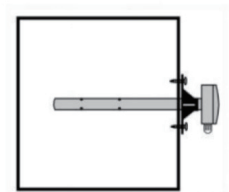
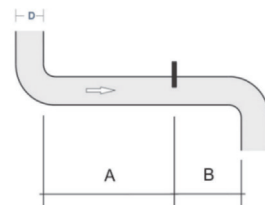
设置步骤

- 1、短按“M”设置键，进入设置
- 2、输入密码 默认 001
- 3、短按“M”设置键，进入设置项选择页
- 4、按“S”数据加 / “Z”数据减，选择需要的设置项
- 5、短按“M”设置键，进入设置项，相应数据会闪烁
- 6、按“S”数据加 / “Z”数据减，设置参数
- 7、设置完成，长按“M”设置键 2 秒，退出设置，回到设置选择页，可继续设置其它项(回到 4)，或继续长按“M”设置键 2 秒，退出设置

安装



安装示意图



安装方式一(简便式安装)

注意事项

- 1、风速的测量准确性与稳定性取决于风速仪探杆孔的正确朝向与探杆的固定。
- 2、探杆孔的朝向需与管道内风的流向对应。

因管道不同及紊流效应等因素，根据传感器不同，安装风速传感器时应作多次位置调试，建议选取单点风速传感器测量点的位置应在管道直径的1/3或2/3处，并观察测量结果跳动不要太大，避免测量管道壁或管道中心。

品质保证

本公司对其产品的直接购买者提供为期12个月(一年)的质量保证(自发货之日起计算)。以公司出版的该产品的数据手册的技术规格为准。如果在保质期内，产品被证明质量实有缺陷，公司将提供免费的维修或更换。

公司：广州崇实自动控制科技有限公司

地址：广州市番禺区钟村钟兴路26号(钟村地铁站附近)

电话：020-39046286

